

# 检查乙型肝炎

本宣传小册帮助您了解慢性乙型肝炎、相关检查和测试结果。

## 慢性乙型肝炎和您的健康

您患有慢性乙型肝炎。您极有可能在童年时期已患上乙型肝炎。乙型肝炎可能会伴随您一生。您一生中大部分时间可能都感觉良好。乙型肝炎病毒现在不太可能损害您的肝脏，因其处于休眠状态。您身体的免疫系统控制着病毒。

但病毒可能会改变。将来它可能会醒来，对您的肝脏造成损害。您可能要开始服药。药片将有助于控制病毒和任何肝脏损伤，并帮助您保持健康。

如果您的肝脏受损，它将难以保持健康。您患肝癌的风险会更高。

您终生都需要定期检查。检测结果会告诉我们病毒是否在改变或者造成肝损伤。

## 检查

**每 6-12 个月预约一次检查**

您需要每6-12个月验一次血...

**每 6-12 个月验一次血**

...而且您可能需要做肝脏超声波检查。

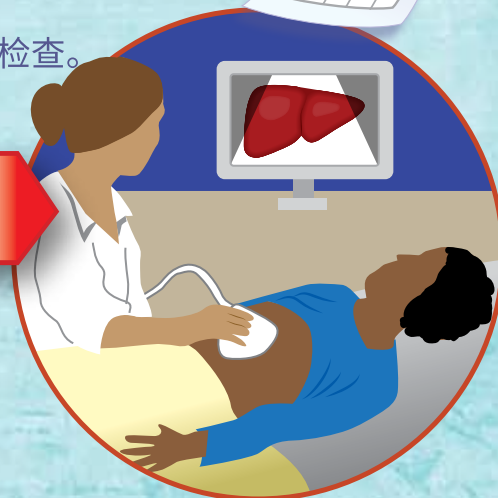
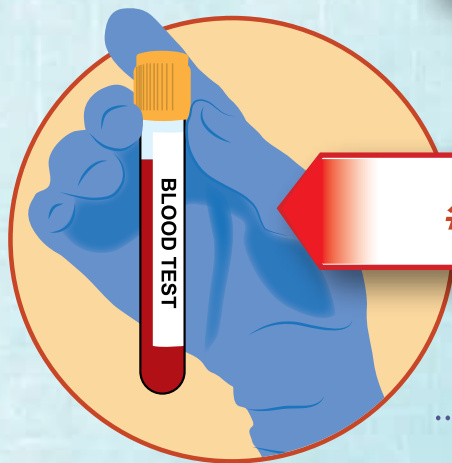
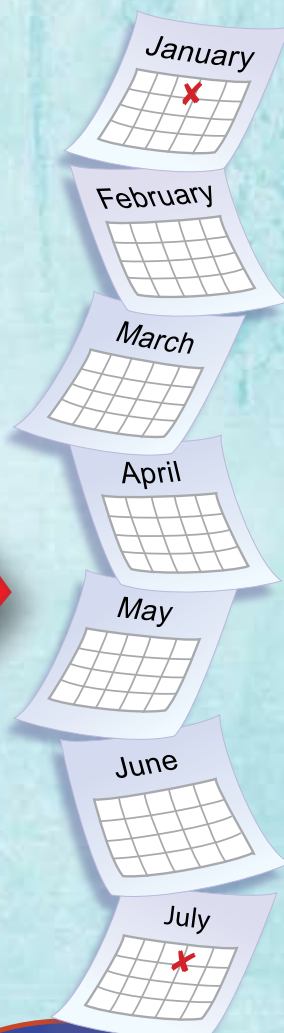
**肝脏超声扫描 - 检查肝癌**

通过**检查**，您和医生/护士将了解：

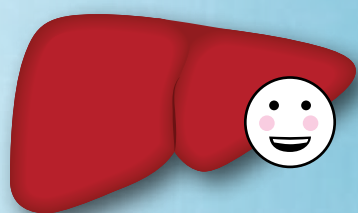
- 病毒是否已活跃，病毒水平是否在上升，
- 肝脏是否受损或者是否有癌症，或者
- 您是否需要开始服药

您可以找当地医生或肝炎专科诊所接受检查。

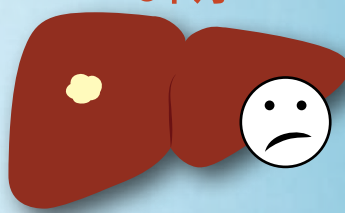
做好预约并记录在手机或日程表上。



# 保持健康 – 尽早发现癌症



健康的肝脏



治疗难度低的癌症



治疗难度高的癌症

肝癌可能发展很快。超声波扫描有助于在早期就发现肝脏内的任何癌变。小型肿瘤更容易治疗。随着年龄的增长，患癌风险会增加。您的医生会告诉您是否需要定期进行癌症检查。

## 保持肝脏强健

- 每6-12个月检查一次。
- 避免饮酒和/或吸烟。
- 保持健康的体重 – 常吃蔬菜和水果，坚持运动。
- 做您喜欢的运动；跳舞、健身、慢跑、散步或太极。
- 告诉医生您是否正在服用草药或传统药物。



## 乙型肝炎和您的家人

您家中可能也有人患有乙型肝炎。家庭成员应进行乙型肝炎血液检查。

与未接种疫苗的新伴侣或对象发生性行为时，请使用避孕套。

没有患上乙型肝炎的人士可接种疫苗来保护他们免受病毒感染。



与家人和朋友共餐是安全的。

## 记住 – 每6-12个月检查一次

### 您今天的测试结果

ALT blood test

(显示肝脏炎症)

\_\_\_\_ / \_\_\_\_ / \_\_\_\_ ☐ OK

Viral load blood test

(显示血液中的病毒水平)

\_\_\_\_ ☐ OK

Liver ultrasound

(肝脏扫描)

\_\_\_\_ ☐ OK

### 下次检查时间

Blood tests due on: \_\_\_\_\_

Doctor visit due on: \_\_\_\_\_

Ultrasound due on: \_\_\_\_\_



支持机构

Thanks to the community members and health workers who contributed ideas to this brochure. Redeveloped June 2020.  
Available on: <https://www.svhm.org.au/health-professionals/specialist-clinics/g/gastroenterology/resources#publications>